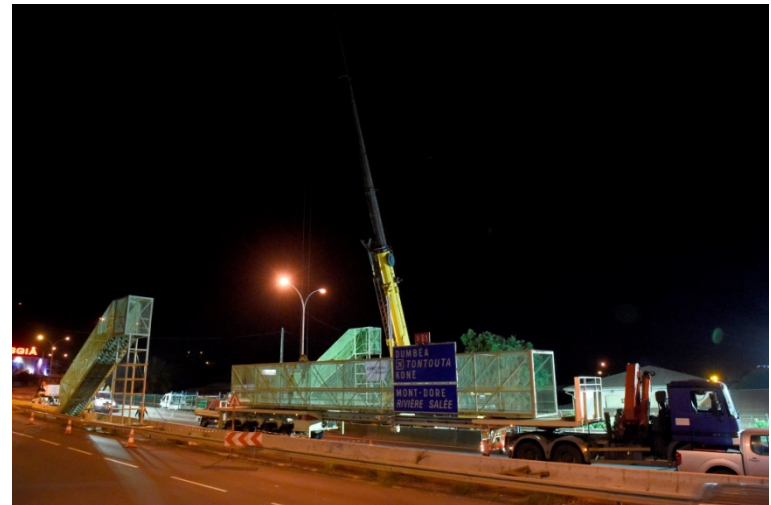


DIR. DE L'EQUIPEMENT DE LA PROVINCE SUD

Dépose de la passerelle de la Montagne Coupée

Infrastructures et Ouvrages d'art – 2015

- Démontage de l'ensemble boulonné et mise en décharge
- Démolition des massifs support
- Gaine principale de 21 mètres et 7 tonnes
- Contrainte de présence de réseaux électriques aériens et candélabres en service
- Dépose par grutage de nuit, sous coupure de circulation



DIR. DE L'EQUIPEMENT DE LA PROVINCE SUD

Dépose de la passerelle de la Montagne Coupée

Infrastructures et Ouvrages d'art – 2015

